



compilatio

Rilevamento del plagio e dei testi generati dall'intelligenza artificiale

Come il plug-in Compilatio in Moodle supporta gli
insegnanti nella valutazione dei lavori

CONTATTI DEDICATI

PER SCAMBI DIRETTI

CONSULENTE COMMERCIALE



Martina SILIANO

CONSULENTE CLIENTI



Alessia BALICE



IL PROGRAMMA

per questi 10 minuti insieme

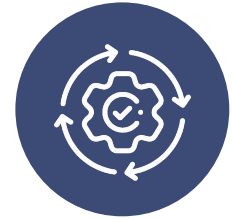


Prima di tutto,
chi è Compilatio?
Quali sono gli
strumenti a
disposizione degli
insegnanti?



Quali sono i **vantaggi**
dell'integrazione di
Compilatio Magister o
Magister+ in Moodle?

Casi d'uso



Come si presenta
l'integrazione?

COMPILATIO, LAVORARE CON VOI PER EVITARE IL PLAGIO

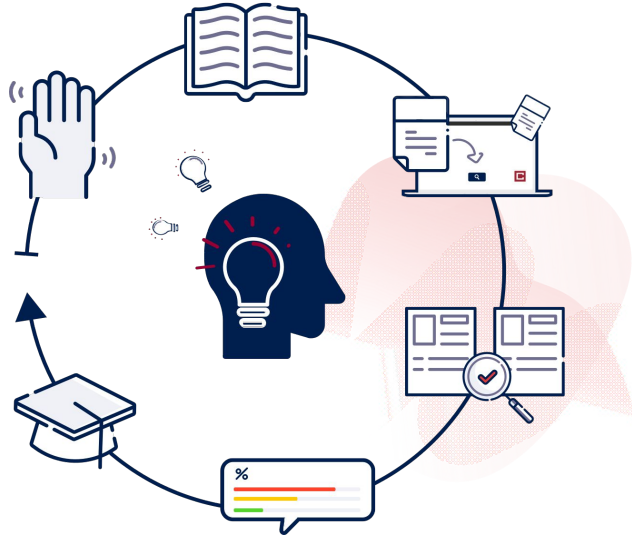
Un approccio positivo ed educativo



Compilatio aiuta gli istituti a promuovere l'integrità accademica.

- ✓ La soluzione **più utilizzata** nel mondo accademico italiano
- ✓ Presente in oltre **38 paesi**
- ✓ Più di **520.000 utenti** Compilatio Magister e Magister+
- ✓ Oltre **quattro milioni di studenti raggiunti**

L'EDUCAZIONE AL CENTRO DELL'APPROCCIO



Lavoriamo insieme per sviluppare la cultura dell'integrità nella vostra scuola.

L'approccio di Compilatio combina **formazione, tecnologia e supporto.**

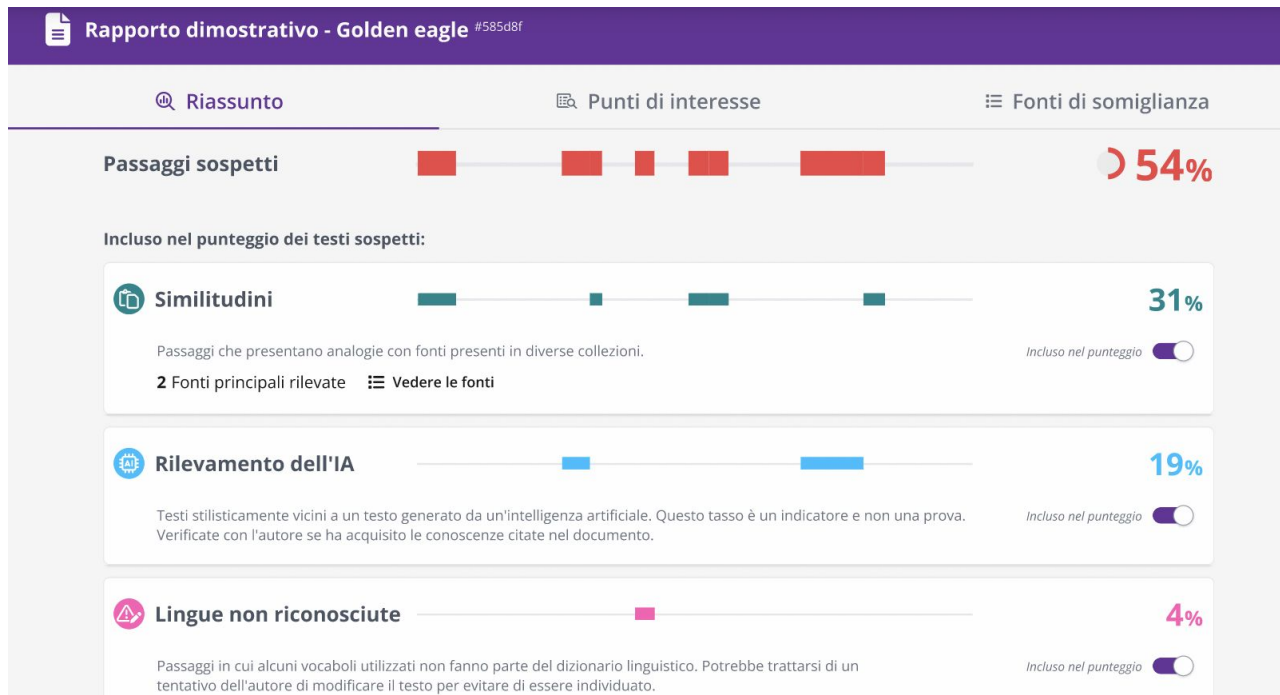
PILASTRI PER UN APPROCCIO COMPLETO ED EFFICACE



Questi pilastri **sono più che mai rilevanti** nel contesto dell'IA

COMPILATIO MAGISTER+

Rilevamento di testi sospetti - Rapporto di analisi



Visualizzare la
posizione e i
dettagli dei
rilevamenti



COMPILATIO MAGISTER+

Rilevamento di testi sospetti - Rapporto di analisi

Rapporto dimostrativo - Golden eagle #585d8f

Riassunto Punti di interesse Fonti di somiglianza

Sfogliare per Similitudini 31%

Golden eagle
The golden eagle (*Aquila chrysaetos*) is a bird of prey living in the Northern Hemisphere. It is the most widely distributed species of eagle. Like all eagles, it belongs to the family Accipitridae. They are one of the best-known birds of prey in the Northern Hemisphere. These birds are dark brown, with lighter golden-brown plumage on their napes. Immature eagles of this species typically have white on the tail and often have white markings on the wings.

The golden eagle impresses with its imposing size; with its wings open, its wingspan can reach 2.3 meters. This scale makes him a formidable hunter. In fact, it is capable of remaining stable regardless of weather conditions. Some proverbs use it as a symbol of resilience:

“The eagle does not fight against the storm, he uses it to rise higher.”

Once stable, it can use its keen vision to spot prey before diving at speeds of up to 240km/h to catch them.

Once in motion, the golden eagle's dive is a spectacle of precision and power. Its sharp talons, perfectly adapted for gripping, allow it to seize its prey with incredible force. The combination of speed, strength, and strategic patience makes the golden eagle one of nature's most efficient predators.

At least seven main hunting techniques are known to be utilized by the species.

1 en.wikipedia.org | Golden eagle...
http://en.wikipedia.org/wiki/Golden_e...

2 en.wikipedia.org | Dietary biolo...
https://en.wikipedia.org/wiki/Dietary_...

Visualizzare le
somiglianze e
i testi potenzialmente
generati da IA




COMPILATIO MAGISTER+

Rilevamento di testi sospetti - Rapporto di analisi

Rapporto dimostrativo - Golden eagle #585d8f

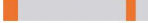

🔍 Riassunto 📌 Punti di interesse ☰ Fonti di somiglianza

🔍 Similitudini  **31%**

^ Fonti principali rilevate

🔗 Di cui 19% simile alle fonti citate nel documento *Incluso nel punteggio*

🔗 Di cui 6% di passaggi di somiglianza inclusi nei testi tra virgolette *Incluso nel punteggio*

N°	Descrizioni	Similitudini	Posizioni	Informazioni complementari
1	en.wikipedia.org Golden eagle - Wikipédia http://en.wikipedia.org/wiki/Golden_eagle	19%		Parole identiche: 19% (136 parole)
2	en.wikipedia.org Status and conservation... https://en.wikipedia.org/wiki/Status_and_conservation...	10%		Parole identiche: 10% (68 parole)

^ Fonti con similitudini accidentali

N°	Descrizioni	Similitudini	Posizioni	Informazioni
----	-------------	--------------	-----------	--------------

Consultare le
fonti rilevate
e confrontarle

📄 Comparaison face-à-face

🔍 Mots identiques: 9% (92 mots)

Démonstration - Les grands singes
Demonstration - Les grands singes.odt

[fr.wikipedia.org | Hominidae — Wikipédia](https://fr.wikipedia.org/wiki/Hominidae)
https://fr.wikipedia.org/wiki/Hominidae

1/1

Le mot « hominidés » est issu de la préhistoire et de la paléontologie, où l'on tente de reconstruire.

1 **L'origine et l'histoire évolutive de la lignée humaine : on y recherche, à partir de l'étude des fossiles, les ancêtres et les espèces cousines disparues de l'homme actuel.**
L'expression « grands singes » vient plutôt de la primatologie et de l'éthologie, qui étudient le comportement des animaux dans la nature.
C'était, au départ, un concept formé pour isoler certaines espèces au sein du groupe des singes, qui était polyphylétique car il n'incluait pas l'Homme. Il s'agissait, à l'origine, de ne considérer que les orang-outans, les gorilles, les chimpanzés, ainsi que leurs ancêtres.
Ils ont depuis été rejoints par les bonobos, les gibbons et l'Homme.
C'est en Afrique et en Asie que l'on retrouve les principales espèces de grands singes. Leurs tailles peuvent aller de 70cm en moyenne pour les gibbons à 1,80m pour les gorilles qui sont particulièrement impressionnants. Ce sont les plus grands des hominoïdes. Les mâles, plus spécifiquement, peuvent développer une force

Le mot « hominidae » est plutôt issu de la paléontologie, où l'on tente de déterminer

1 **L'origine et l'histoire évolutive de la lignée humaine : on y recherche, à partir de l'étude des fossiles, les ancêtres et les espèces cousines disparues d'Homo sapiens.**
L'expression « grands singes » vient plutôt de la primatologie et de l'éthologie, qui étudient le comportement des animaux dans la nature.
C'était, au départ, un concept créé pour distinguer, au sein du groupe des singes, les espèces paraissant plus proches de l'Homme. Il s'agissait, à l'origine, de ne considérer que les orang-outans, les gorilles, les chimpanzés, ainsi que leurs ancêtres.
Plus tard, on a admis le caractère paraphylétique de cette définition, c'est-à-dire l'anomalie représentée par l'absence de l'Homme, avec la révision de la classification taxonomique des hominoïdes. De plus, l'évolution de



INTERPRETAZIONE DELLE % DI TESTO SOSPETTO

APPROFONDIRE I RISULTATI DI COMPILATIO MAGISTER+



TESTIMONIANZA DI UN PROGETTO COMPILATIO



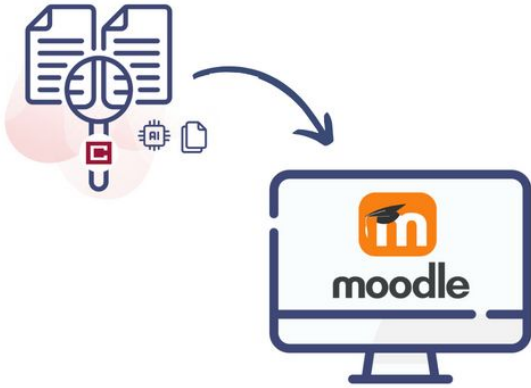
- Usato in **modo sistematico** per gli esami scritti
- Nel Compito il lancio delle analisi viene attivato in modo manuale o programmato
- I lavori vengono indicizzati nel **database** Compilatio

→ **Utilizzo di una sola piattaforma:**
risparmio di TEMPO e COMODITÀ
per DOCENTI e STUDENTI



COMPILATIO MAGISTER+ SU MOODLE

Una serie di vantaggi



- **facilitare l'accesso** agli strumenti di Compilatio:
+20% di utilizzo rispetto ai progetti senza integrazione nella piattaforma LMS,
- eseguire le analisi di Compilatio **direttamente in Moodle**:
è possibile eseguire più **analisi contemporaneamente**,
- visualizzare i **risultati delle analisi in Moodle**:
visualizzazione sintetica delle percentuali di testi sospetti,
- accedere ai **rapporti dettagliati delle analisi di Compilatio**:
è possibile personalizzarli e scaricarli.



COMPILATIO MAGISTER+ SU MOODLE

Impostazione dei compiti, dei workshop, dei forum e dei quiz

Corso dimostrativo di compilazione / Assegnazione della demo di Compilatio / Impostazioni

COMPITO

Assegnazione della demo di Compilatio

Compito Impostazioni Valutazione avanzata Altro ▾

- > **Tipi di feedback**
- > **Impostazioni consegna**
- > **Impostazioni consegna di gruppo**
- > **Notifiche**
- > **Valutazione**
- > **Impostazioni comuni**
- > **Condizioni per l'accesso**
- > **Completamento attività**
- > **Tag**
- > **Plug-in di rilevamento plagio Compilatio**
- > **Competenze**



COMPILATIO MAGISTER+ SU MOODLE

Impostazione dei compiti, dei workshop, dei forum e dei quiz

Consentire il rilevamento di testi sospetti con Compilatio

Attivando Compilatio su questa attività, i documenti inviati verranno caricati sul tuo account Compilatio teacher.demo1@compilatio.demo.
Tutti gli insegnanti iscritti a questo corso potranno utilizzare Compilatio su questa attività.

[Termini di servizio di Compilatio](#)

Inizio analisi

Data dell'analisi (solo analisi programmate)

Mostra il punteggio dei testi sospetti allo studente

Mostrare il rapporto di analisi allo studente

Aggiungere documenti nel database dei documenti

Personalizzazione delle soglie per la percentuale di similitudini:

Indicare la soglia che si desidera utilizzare per facilitare la ricerca del rapporto di analisi (% di testi sospetti):

Verde fino a % di testi sospetti

Arancione fino a % di testi sospetti, Rosso oltre.

I file non devono superare **100 MB**.

Per poter essere analizzato, un testo deve avere tra 100 e 300000 parole.

Compilatio gestisce la maggior parte dei formati utilizzati nei processori di testo e su Internet. I seguenti formati sono supportati:xml, txt, tex, csv, html, htm, xhtml, pdf, rtf, doc, docx, xls, xlsx, ppt, pptx, odt, ods, odp, numbers, key, zip



COMPILATIO MAGISTER+ SU MOODLE

I risultati in sintesi

Compilatio ? ⚙️ 📊 🔍 🔔

Corso dimostrativo di compilazione / Assegnazione della demo di Compilatio / Valutazione

 COMPITO **Assegnazione della demo di Compilatio**

Compito Impostazioni Valutazione avanzata Altro ▾

<input type="checkbox"/>	SD	Student-3 Demo-3	student.demo3@compilatio.demo	Nessuna consegna Consegna in ritardo da: 271 giorni 10 ore	Valutazione	Modifica ▾	-	-
<input type="checkbox"/>	SD	Student-4 Demo-4	student.demo4@compilatio.demo	Consegnato per la valutazione	Valutazione	Modifica ▾	Wednesday, 14 June 2023, 15:23	 2023_06_14_124309_oqvt263b.docx.zip  Report 14 June 2023, 15:23
<input type="checkbox"/>	SD	Student-5 Demo-5	student.demo5@compilatio.demo	Nessuna consegna Consegna in ritardo da: 271 giorni 10 ore	Valutazione	Modifica ▾	-	Commenti (0)



Grazie per la vostra attenzione.

Siamo raggiungibili all'indirizzo
mail italia@compilatio.net
oppure tramite il modulo
in fondo alla pagina
del codice QR

