

# APSSStart...UP!

Comporre un mosaico per tracciare la rotta in APSS

Nadia Santuari, Francesco Palmisano,  
Sabrina Vanzo, Cristina Moletta  
Servizio Formazione APSS Trento

nadia.santuari@apss.tn.it, francesco.palmisano@apss.tn.it.  
sabrina.vanzo@apss.tn.it, cristina.moletta@apss.tn.it



*Azienda Provinciale  
per i Servizi Sanitari  
Provincia Autonoma di Trento*





*APSS Start...UP! - Onboarding per i neoassunti in APSS: un percorso di orientamento e integrazione, disponibile su Moodle per accompagnarti nei primi passi in azienda.*







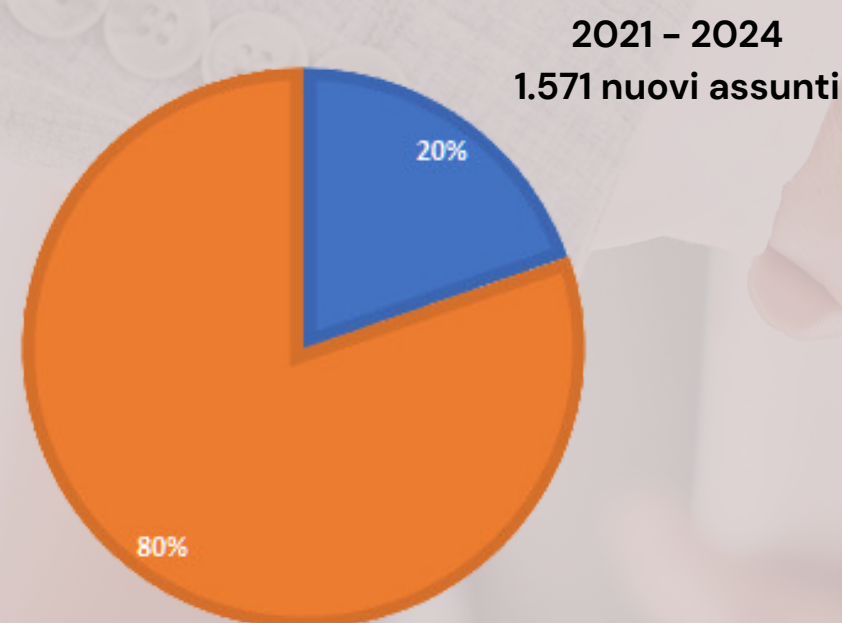
Azienda Provinciale  
per i Servizi Sanitari  
Provincia Autonoma di Trento

# Chi sono e quanti sono i nuovi assunti in APSS?

circa 9.000 professionisti di APSS

Trend di oltre i 500 nuovi assunti dal 2021\*

Fonte : Peoplesoft- estrazione 2021 - 2024



**Non Sanitario - amministrativi e tecnici: 352**  
**Sanitario: 1.219 (oltre 30 figure professionali)**

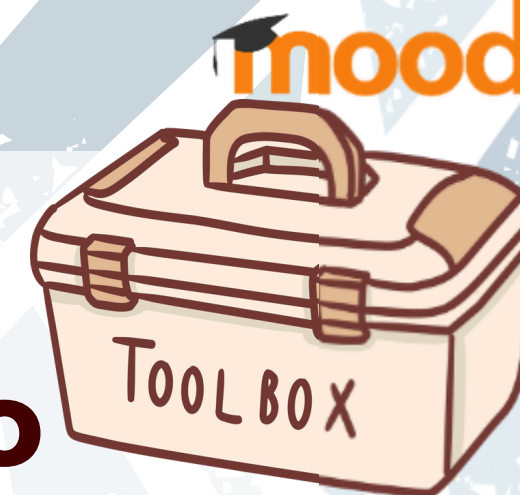
**BILANCIARE**  
Formazione di ingresso specifica e  
trasversale.....  
Multimetodo

- diverse famiglie professionali e diversi setting di lavoro (amministrativi e clinico assistenziali);
- bisogno di informazioni trasversali;
- necessità di accompagnamenti sul campo specifici;
- ingresso diversificato dei neoassunti in base al fabbisogno





# il kit formativo ....da sempre di accompagnamento per il neoassunto



## 3 setting di formazione: la forza del multimetodo

### CONTENUTI A DISTANZA

#### “Il sistema Azienda”

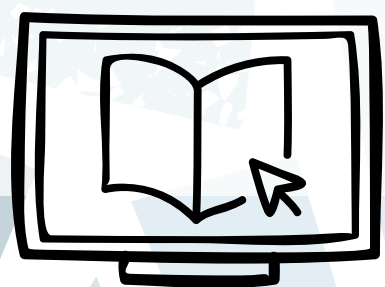
PDF scaricabili, link e approfondimenti per conoscere e capire le politiche aziendali e le principali procedure e regolamenti, le norme formali da rispettare e le responsabilità del proprio ruolo.

#### “NeoSop” orientamento e accoglienza per personale di comparto

Orientamento alla struttura ospedaliera: aspetti organizzativi e professionali. Prevenzione delle infezioni in Ospedale. Sicurezza dell'operatore e prevenzione del rischio incendio. La formazione continua in APSS

DAL 2015

DAL 2020



### TRAINING ON THE JOB

## In reparto

**180 ore sul campo con tutor dedicato**

Laboratori di skill pratiche  
Casistica clinica e organizzativa  
Attività diretta sotto supervisione

### ALTRA FORMAZIONE

Trasversale e specifica per contesti di cura

Formazione ai sensi decreto 81  
rianimazione cardiopolmonare  
movimentazione carichi  
BFH...



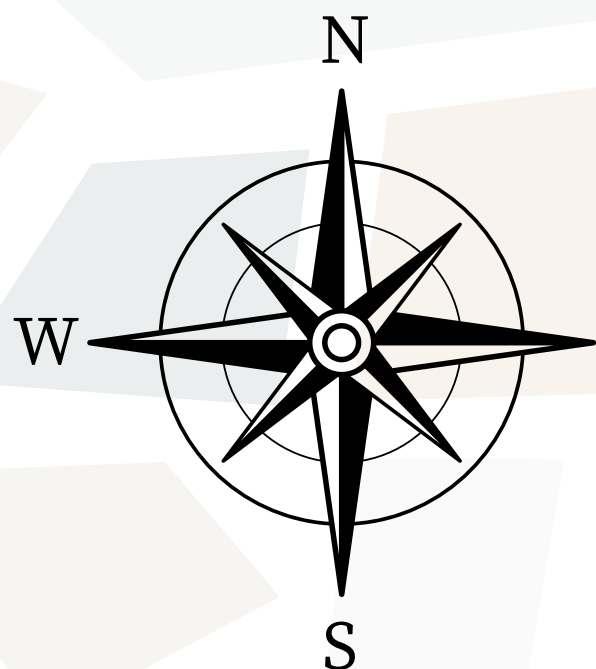


## Cos'è APSSStart...UP! Onboarding formativo



**Progetto formativo blended** su **portale eLearning di APSS** per i neo-assunti. Il progetto fornisce ai nuovi dipendenti una piattaforma dedicata con moduli informativi, risorse digitali e collegamenti diretti a corsi accreditati, oltre a prevedere la partecipazione a webinar interattivi con esperti del settore.

**L'obiettivo è supportare i neo-assunti nell'inserimento all'interno del nuovo setting di lavoro, promuovendo la conoscenza dei processi e dei servizi di APSS.**



**I contenuti sono una bussola per orientarsi all'interno di APSS:**

- articolazione dell'azienda
- i diversi rapporti di lavoro, e temi del benessere organizzativo,
- etica e integrità,
- protezione dei dati personali,
- il sistema di gestione della salute e sicurezza in APSS

**COSA C'E'  
DI NUOVO?**

**SA C'E'  
NUOVO?**



# Struttura del progetto APSSStart...UP!

# HUB

zoom

PIATTAFORMA E LEARNING

WEBINAR

MODULO 1 E 2

## Una bussola per orientarsi in APSS

Presentazione di APSS : l'articolazione dell'azienda e PIAO (Piano Integrato di Attività e Organizzazione), Rapporto di lavoro in APSS e trattamento economico, Benessere organizzativo.

## Pianificazione aziendale e integrità in APSS

Anticorruzione in sanità, Piano nazionale anticorruzione, Cenni su antiriciclaggio, strategie aziendali di prevenzione della corruzione.

MODULO 3 - 4

## La protezione dei dati personali in APSS: rischi e misure di sicurezza

Il sistema di gestione della salute e della sicurezza in APSS

Iscrizione alla piattaforma



Accesso diretto per la partecipazione a Zoom webinar



Materiale di approfondimento e registrazioni eventi



Link ad altri corsi

# RICOMPONIAMO IL MOSAICO

# CONOSCENZE

# PUNTI DI RIFERIMENTO



## La piattaforma APSSStart...UP! Hub di onboarding formativo

**La mappa del corso!**

APSSStart...UP!

CLICCA PER VISUALIZZARE IL...  
Il saluto  
del Consiglio di direzione

Scorri per accedere alle risorse

La cassetta degli attrezzi per il neoassunto APSS

SCORRI PER ACCEDERE ALLA SEZIONE WEBINAR

> Valutazione di Apprendimento

"APSSStart ...UP!" è un innovativo progetto formativo blended per i neo-assunti all'interno di APSS. Il progetto fornisce ai nuovi dipendenti una piattaforma dedicata con moduli info - formativi, risorse digitali e collegamenti diretti a corsi accreditati, oltre a fornire l'opportunità ...

[Read More](#)

**Course information**

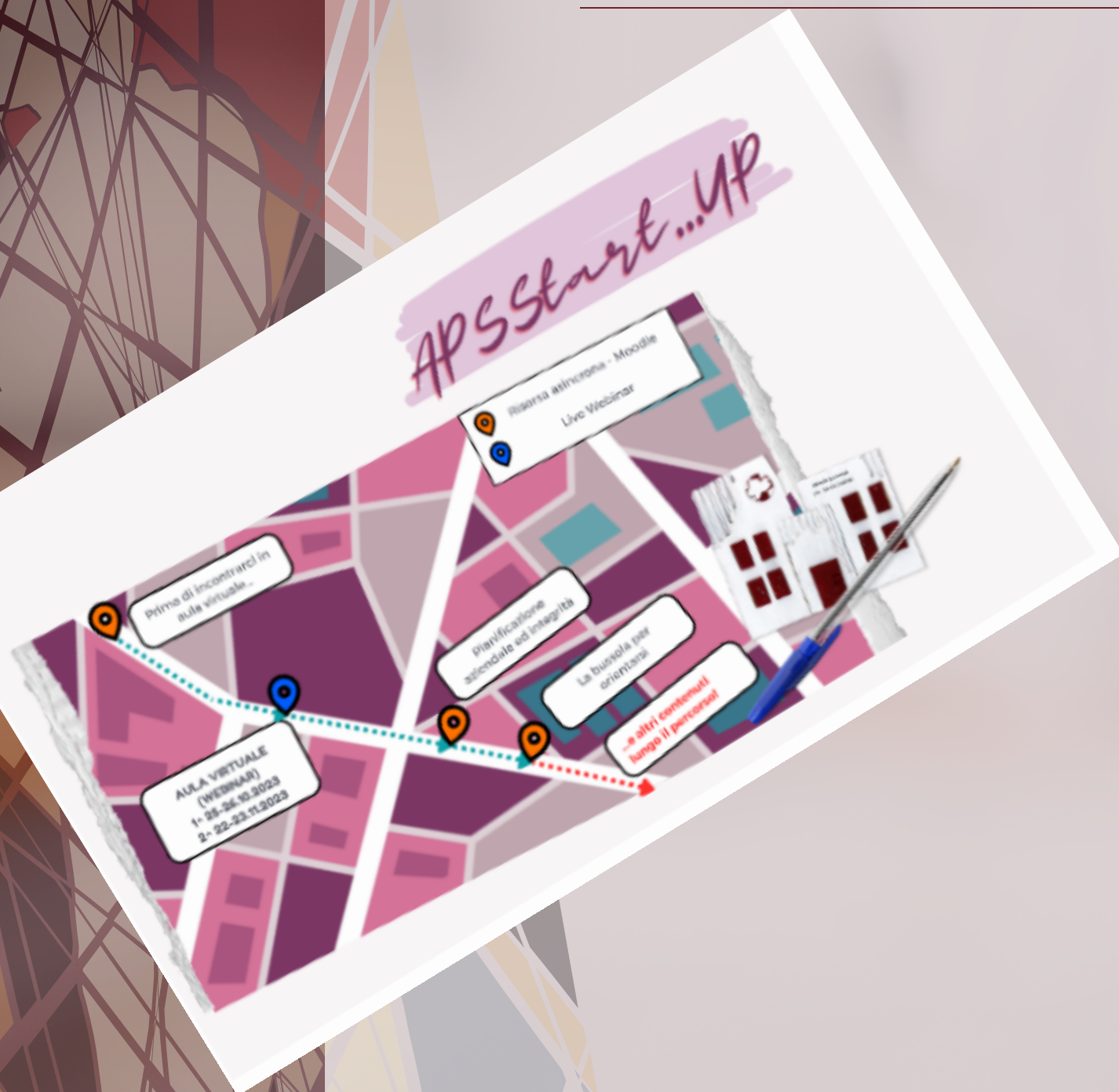
3 Aree di testo e media, 8 File, 2 Riunioni Zoom, 2 Completamenti Zoom, 1 Quiz, 3 Contenuto interattivo,  
2 Pacchetti SCORM, 7 URL, 6 Cartelle.

**Tutto in uno stesso posto!**

<https://fad.apss.tn.it/course/view.php?id=35>



# Ambiente eLearning integrato



## Prima di incontrarci in aula virtuale

Cari partecipanti, 📌 abbiamo selezionato filmati su corruzione e privacy per voi. 📄 Consigliamo di vederli prima del nostro webinar 🗣️ per arricchire l'esperienza. Buona visione! 🍷

Iniziamo

## Webinar Zoom

Accedi a questa sezione per i webinar delle edizioni dedicate al Neoassunto!

20% complete

## La bussola per orientarsi

Naviga tra i processi aziendali e esplora le procedure, i servizi e le attività core in APSS per poter meglio inserirti nel tuo contesto di lavoro

🔒 Accesso consentito dal 23 maggio 2024 (Altrimenti nascosto)

Iniziamo

## Pianificazione aziendale ed integrità

La consultazione di questa documentazione è vincolante per poter procedere con il percorso formativo. Quindi non perdere questi preziosi contenuti, buona lettura e fate tesoro delle informazioni che ricevete!

🔒 Accesso consentito dal 23 maggio 2024 (Altrimenti nascosto)

17% complete

## La protezione dei dati personali

Scopri le migliori pratiche per difendere i tuoi dati personali. Inizia oggi a tutelare la tua privacy con noi.

🔒 Accesso consentito dal 23 maggio 2024 (Altrimenti nascosto)

Iniziamo

## Promozione della salute

🚧 Work in Progress 🚧

🔒 Accesso consentito dal 23 maggio 2024 (Altrimenti nascosto)

## NeoSOP Gym

A disposizione dei professionisti neoassunti una palestra per allenarsi sui concetti trasmessi nei due webinar e dalle risorse formative disponibili!

🔒 Accesso consentito dal 23 maggio 2024 (Altrimenti nascosto)

Iniziamo

## Il sistema di gestione della salute e della sicurezza

Accedi per trovare tutto quello che ti serve per iniziare a conoscere il tema della salute e della sicurezza nei luoghi di lavoro. La sicurezza sul posto di lavoro è una priorità per la nostra azienda poiché, oltre a contribuire alla conformità normativa, contribuisce for...

🔒 Accesso consentito dal 23 maggio 2024 (Altrimenti nascosto)

Iniziamo

## Ti è sfuggito qualcosa durante i webinar?

## Altri percorsi per neoassunti

Sei un professionista sanitario? Ci sono alcuni percorsi trasversali che



## Design del materiale didattico per accompagnare l'apprendimento a distanza



...interagisci\*  
con i post-it  
per accedere  
alle diverse  
informazioni!

\* appoggiali sui post it per  
visualizzare delle veloci  
informazioni e invece cliccaci  
sopra per accedere  
all'argomento!

### Attività interattive

utilizzo di strumenti digitali semplici e interattivi, progettati in H5P e pacchetti SCORM per facilitare l'accesso ai contenuti e rendere l'esperienza formativa più coinvolgente e personalizzata.

Ente: 053 AZIENDA PROVINCIALE DI TRENTO RILEVAZIONE PRESENZE mese di Aprile 2023 del 29/09/2023 Pag. 1

Matr: Livello 1

Qualifica OPERATORE SOCIO SANITARIO - Bc3

Part time NO 100,04

Perla NO

Banca ore NO

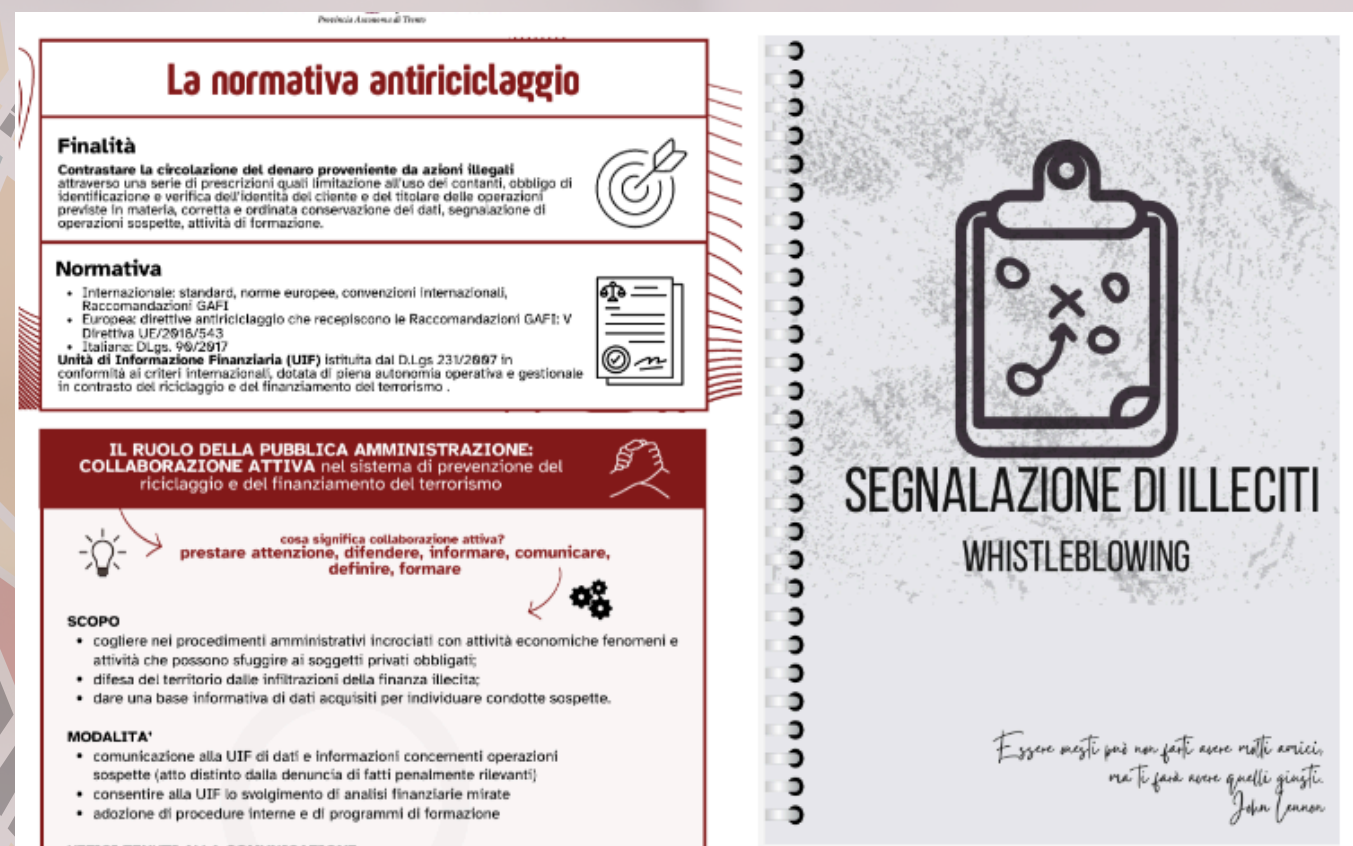
Data	Tur	Ent-1	Usc-1	Ent-2	Usc-2	Pres.	Mod.	Teor.			
01	Sa	364	6,28	14,07		1	7,00	7,00	6,00		
02	Do	RRR	6,28	14,05		1	7,00	7,00			
03	Lu	365	13,30	21,09		1	7,00	7,00	6,00	1,00	1
04	Ma	"	13,27	21,05		1	7,00	7,00	6,00	1,00	1
05	Me	REC				1			6,00	6,00-1	1
06	Gi	"				1			6,00	6,00-1	1
07	Ve	364	6,28	14,07		1	7,00	7,00	6,00	1,00	1
08	Sa	"	6,30	14,08		1	7,00	7,00	6,00	1,00	1

#### ORARIO DI LAVORO

La prima colonna indica l'orario effettivo di presenza, la seconda e terza colonna indicano gli orari teorici del turno/base oraria mentre la terza interessa solo i Part Time e i turnisti ed esprime la differenza turno e base oraria.



# Design del materiale didattico per accompagnare l'apprendimento a distanza



**Dispense didattiche curate nelle grafica e predisposte come se....**

Materiale didattico a supporto delle presentazioni video o integrativo alle presentazioni in diretta , sviluppato come se il progettista fosse il neoassunto per facilitare l'apprendimento di contenuti non ordinari e di non semplice comprensione



*APS Start...UP!  
Risultati delle  
edizioni pilota*

## **2 edizioni con formula blended - 2023**

**1' edizione - 20 ottobre al 01 novembre 2023**  
(accesso piattaforma e valutazione).

### **WEBINAR :**

25 ottobre - 09:00-12:30;  
26 ottobre - 4:30-17:15;

**2' edizione - 13 novembre al 28 novembre 2023**

### **WEBINAR :**

22 novembre - 09:00-12:30;  
23 novembre - 14:30-17:15;

**Materiale a disposizione fino al 31.12.2023.**

## **Convocati**

**1' edizione** - Neoassunti dal  
01/01/23 al 31/04/23  
**n.209**

**2' edizione** - Neoassunti dal  
01/05/23 al 15/09/23  
**n 222**  
**Totale: 431**

## **Formati**

**1<sup>^</sup> edizione - 101 partecipanti**

**2<sup>^</sup> edizione 189 partecipanti**

**Totale: 290 formati\***

*\*Criteri per “partecipante formato”:*

- ha partecipato ad entrambi i webinar*
- ha superato la prova di valutazione*



# La piattaforma APSStart...UP! Gradimenti

## Punti di Forza



### CHIAREZZA E ORGANIZZAZIONE

organizzazione **intuitiva** della piattaforma.  
**facilità di navigazione**, ottima **disposizione logica** dei contenuti, e la suddivisione in sottocategorie **facilita l'accesso e lo studio**



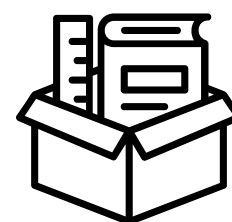
### QUALITÀ DEI MATERIALI

**uso di schemi**, parole chiave colorate e presentazioni chiare, ritenuti **utili per l'apprendimento** e l'assimilazione delle nozioni chiave.



### ACCESSIBILITÀ E FACILITÀ D'USO

piattaforma facile da usare, con una grafica intuitiva e un'immediata comprensione della navigazione. La fruibilità del materiale e la **possibilità di rivedere i contenuti** vengono particolarmente apprezzate.



## Aree di Miglioramento



### CONTENUTI E METODOLOGIA

necessità di avere **lezioni registrate**, fruibili in momenti flessibili, adattabili alle esigenze lavorative argomenti più pratici, con **esempi concreti**, **inserire più attività interattive**. **contenuti a volte ripetitivi** o troppo prolissi, fornire il **materiale in anticipo** dispense di sintesi

### ORGANIZZAZIONE

**rimozione** di parti ritenute non necessarie (ad esempio, contenuti già trattati in altri corsi) o l'introduzione di **migliorie** nella strutturazione dei contenuti. programmare il corso nei **primi mesi dall'assunzione**

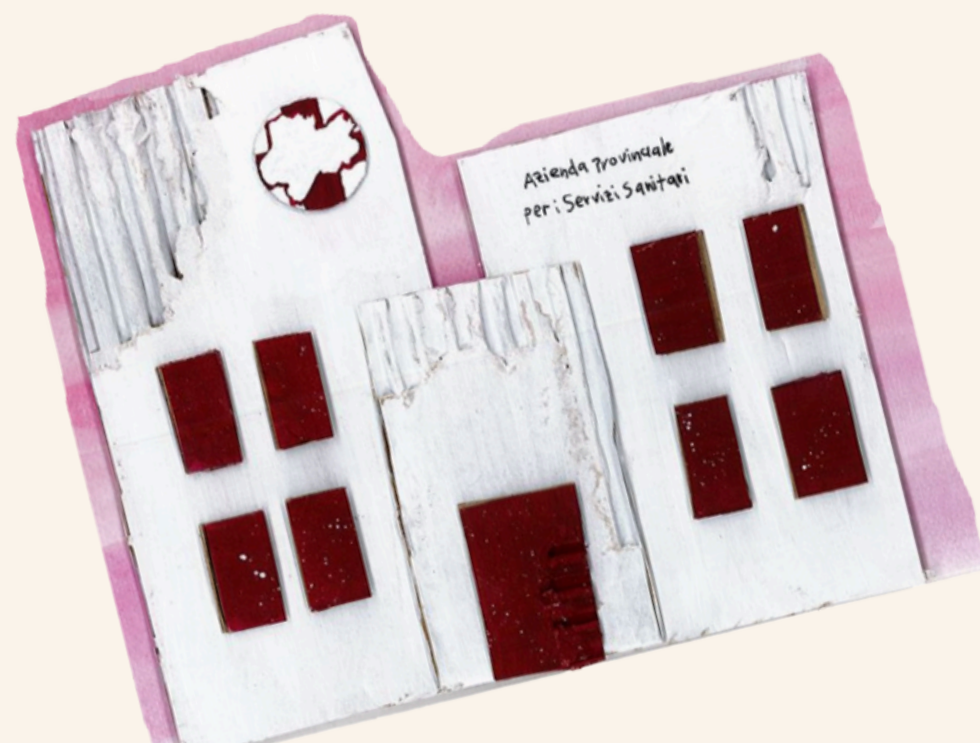
### ACCESSIBILITÀ E INCLUSIONE

Fornire opzioni di apprendimento asincrono per adattarsi a diversi stili di apprendimento e disponibilità, **difficoltà tecniche**, alcuni aspetti della piattaforma meno intuitivi, specialmente per chi non è avvezzo alla tecnologia.





*APS Start...UP!  
Piste di lavoro*

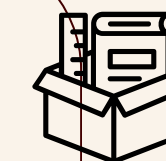


1

**Sintesi  
chiarezza**



contenuti di sintesi  
per ogni sezione



2

**Interazione e  
coinvolgimento**



utilizzare sistemi di interazione per aumentare  
l'interazione  
garantire lo spazio per Domande e Risposte  
Autovalutazioni interattive



3

**Momenti di  
incontro e  
accessibilità**



Formula blended con Webinar  
registrati e piattaforma asincrona

4

**Organizzazione  
Corso**



7 ore totali  
Apertura corso - 20 giorni e materiale a  
disposizione fino al 31.12.2024.  
1 mattina e 1 pomeriggio  
2 edizioni all'anno (1 a semestre)



A colorful mosaic artwork depicting two figures shaking hands. The figure on the left is a man with a beard, wearing a blue and green patterned garment. The figure on the right is a woman with dark hair, wearing a blue and white patterned garment. The background is a grid of small, multi-colored tiles. The text is overlaid on the central part of the mosaic.

*Grazie.....*

*Luciano Bocchi, Rossella Tomasi, Simone Bilato, Amedeo Tumicelli, Luca Gheradini, Genny Valentini, Michela Segata, Maria Natale, Massimo Caputo Elisa Chizzola, Veronica Maroni, Giancarlo Murer, Marianna Mattè, Tullio Copat, Fabio Malesani, Giulia Franchini, Francesco Palmisano*

*...e a tutti coloro che hanno reso possibile e rendono possibile questo importante progetto!*

**APSS.. UP!**