

QUALITÀ E INNOVAZIONE NELLA PROGETTAZIONE DIGITALE IN SANITÀ

Il percorso in crescita dei Formatori verso l'Academy TeAchLab in
APSS

Nadia Santuari, Francesco Palmisano
Servizio Formazione APSS Trento

nadia.santuari@apss.tn.it, francesco.palmisano@apss.tn.it



THE E - LEARNING AFTER.....

mondo della formazione online molto dibattuto e discusso...l'elearning è **applicabile a tutti i contesti?** quali sono gli approcci e le metodologie più efficaci?

crescita importante
un'**alternativa** interessante

la necessaria spinta all'elearning
in un sistema complesso

crescita di proposte formative on line ma non sempre accompagnata da **qualità** e professionalità nella progettazione e gestione dei percorsi


SUPERARE LA POLARITA' NELL'ELEARNING IN SANITA'; UNA SFIDA FORMATIVA E CULTURALE

Indiscutibili vantaggi

- risposta alla pandemia
- necessario aggiornamento ECM
- percorsi meno onerosi in termini economici e di tempo
- la personalizzazione e l'autoregolazione dell'apprendimento
- la maggior accessibilità per i professionisti sanitari stante orari di lavoro e pratiche molto eterogenee e irregolari

Competenze più richieste in sanità in futuro

- imparare ad imparare
- competenza digitale per l'utilizzo di strumenti sempre più tecnologicamente avanzati (Pediconi 2018)


l'elearning è un mezzo
efficiente per acquisire
conoscenze
(Cook et. Al, 2004)

Preconcetti

- scarsa efficacia
- poca conoscenza delle modalità e dei tempi

A new vision for distance learning and continuing medical education, Harden R.M., 2005

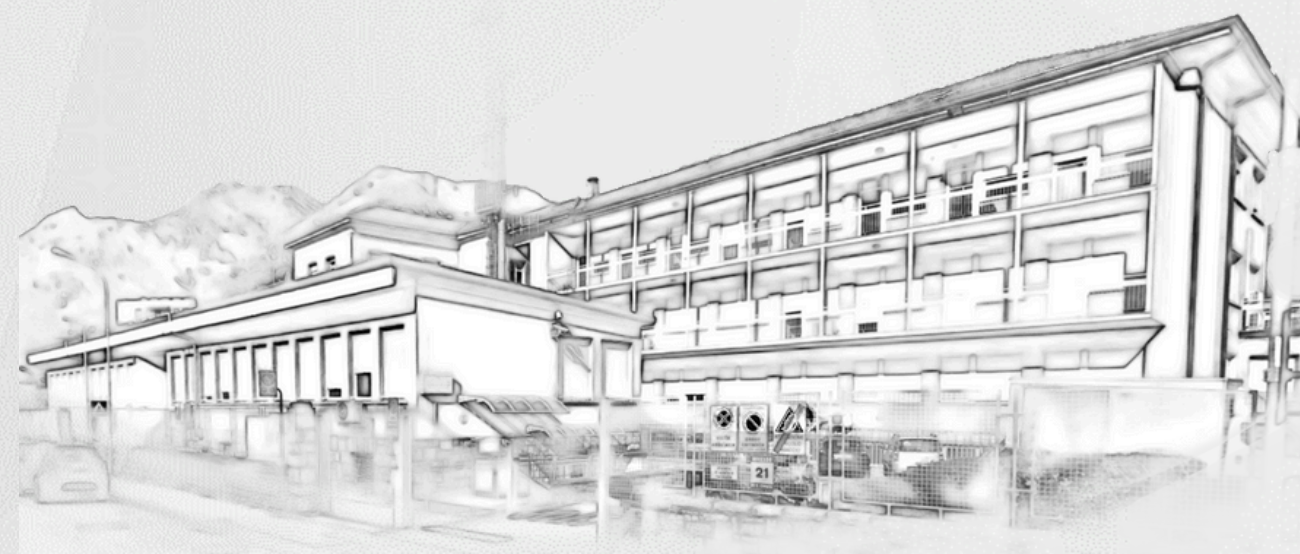
Scarsa apertura alla tecnologia

- deficit competenze tecniche
- tempo
- scarsa comunicazione
- atteggiamento non positivo

Barriers and solution to online learning in medical education - an integrative review. O'Doherty et al., 2018

LA NECESSARIA SPINTA ALL'ELERANRING

ANATOMIA DI UN SISTEMA COMPLESSO”



- 8.856 PROFESSIONISTI, 7 OSPEDALI, 12 AMBITI TERRITORIALI, 6 STRUTTURE SANITARIE
- 10 DIPARTIMENTI, 5 DIPARTIMENTI TRANSMURALI, 3 DISTRETTI
- AZIENDA SANITARIA UNICA IN PROVINCIA E PROVIDER ECM *
- ~ 6.800 PROFESSIONISTI SANITARI DA MANTENERE FORMATI COSTANTEMENTE
- ~ 6.800 PROFESSIONISTI CHE POTENZIALMENTE POTREBBERO ESSERE INGAGGIATI QUALI ESPERTI DI CONTENUTO
- 245 COORDINATORI/COORDINATRICI CHE POTREBBERO RICHIEDERE PROGETTAZIONI, 91 DIRETTORI
- 1 SERVIZIO FORMAZIONE - 11 FORMATORI
- 1 LINEA GUIDA PER LA PROGETTAZIONE



FOLLOW THE GUIDELINES

NON UN MANUALE TECNICO MA UNABUSSOLA COMUNE

accompagnare la crescita della
qualità e professionalità della
coprogettazione della
formazione online

fornire indicazioni, percorsi,
strumenti e metodi per la
progettazione e realizzazione di
attività elearning e blended
learning

condividere un nuovo linguaggio
dell'apprendimento online
comune tra formatori e
professionisti sanitari.

SCELTE CONSAPEVOLI NEL PROCESSO

E-team

IMPLEMENTAZIONE E EROGAZIONE

Messa in produzione del percorso su piattaforma

MONITORAGGIO e VALUTAZIONE

Monitoraggio AF, report dati, gradimenti, valutazione apprendimento

PROGETTAZIONE

Punto di avvio e laboratorio del progetto

REALIZZAZIONE

ACCREDITAMENTO ECM

Accreditamento ECM (se previsto) e supervisione



LE SFIDE DEI FORMATORI IN SANITA': DESIGNER DI AMBIENTI DI APPRENDIMENTO E TERRA DI CONFINI

Collaborazione tra esperti sanitari e progettisti

Far **dialogare** il linguaggio della tecnologia con quello della cura

Rispondere a bisogni di sostenibilità e promuovere la personalizzazione della formazione

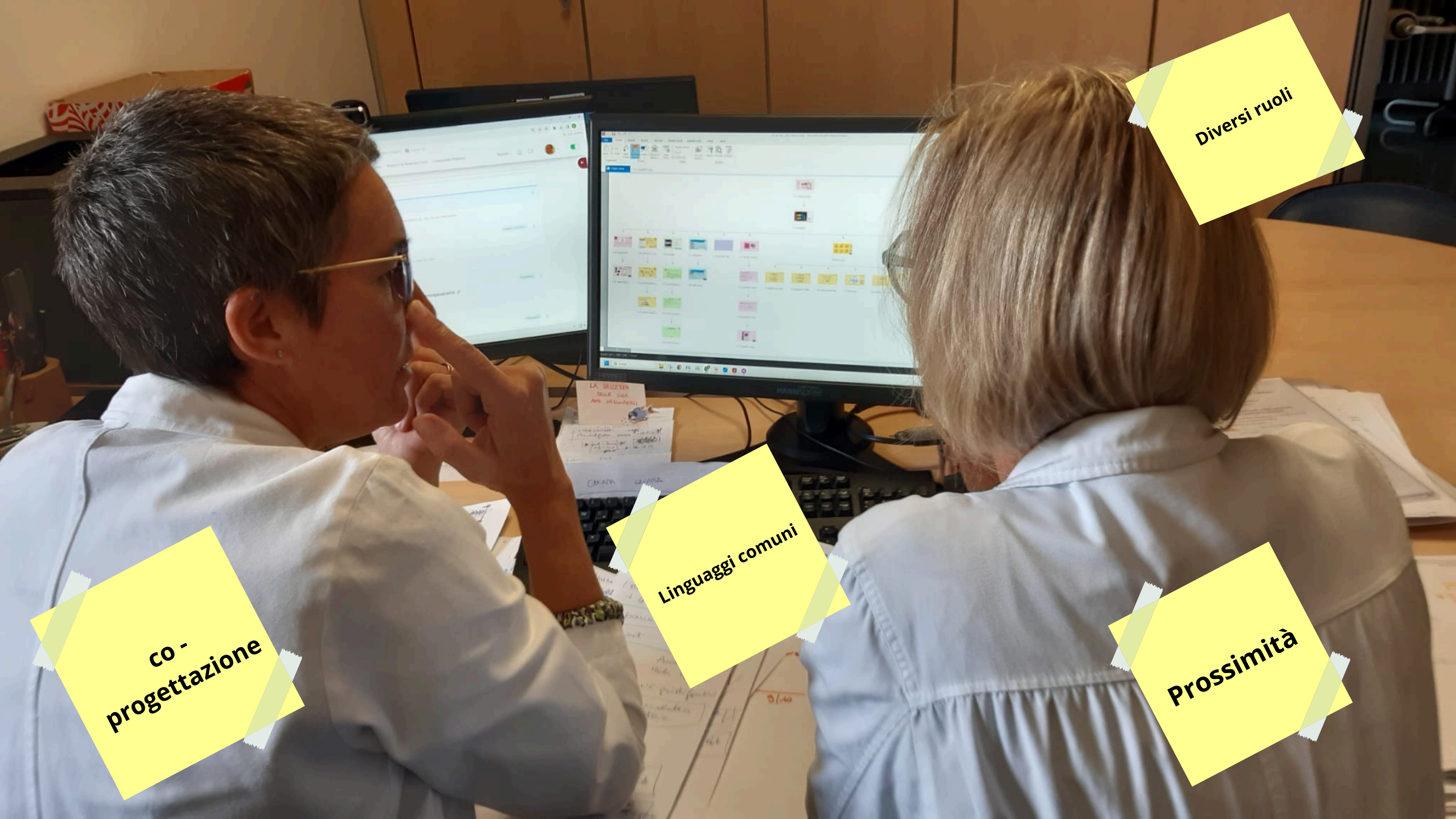
Innovazione digitale come **nuova normalità** per non rischiare l'allontanamento delle nuove generazioni

Logica di rete,
co - progettazione

...necessità di
formazione
"just in time e
just enough"

"Senza
Confini"

COME?



Diversi ruoli

Linguaggi comuni

**co -
progettazione**

Prossimità

**Analisi
fabbisogno**

**Processo
formativo**

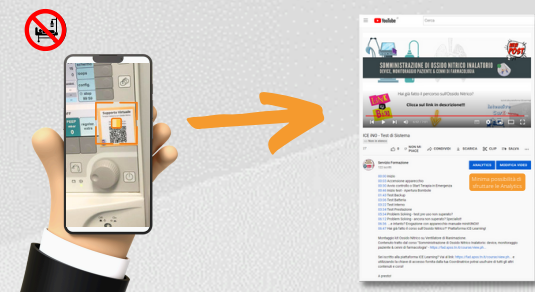
**Consulenza
organizzativa**



LOADING.....

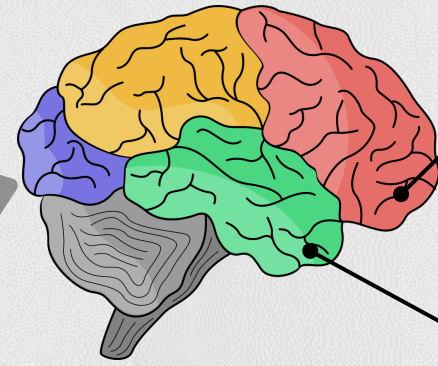
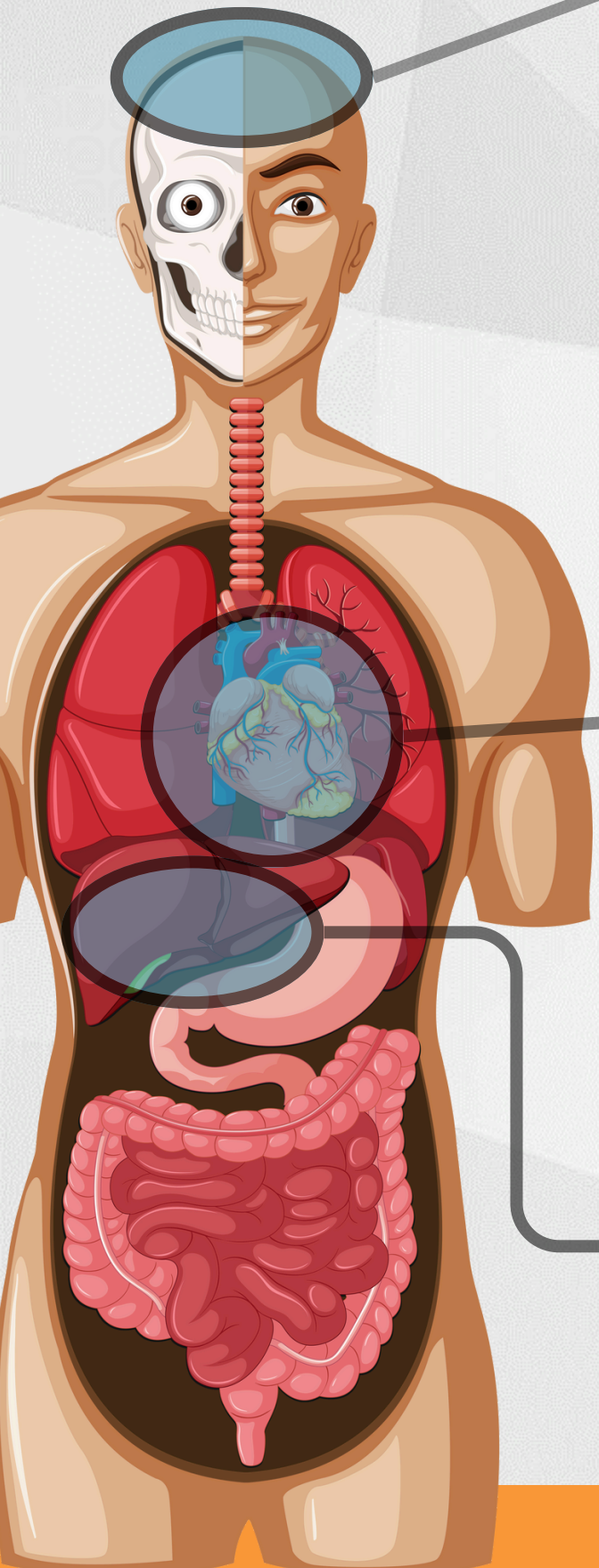
**Competenze
digitali**

Nuovi approcci



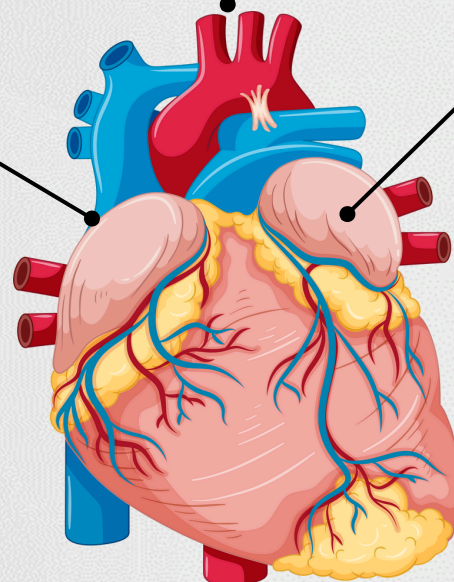
Nuovi toolkit





CONOSCENZA ED ESPERIENZA
MOODLE, L3...

UTILIZZO DI STRUMENTI DI
AUTHORING

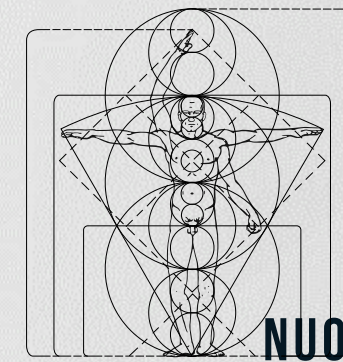


CONOSCENZA ED ESPERIENZA
FORMAZIONE RESIDENZIALE

CONOSCENZA ED ESPERIENZA
FORMAZIONE SUL CAMPO

CONOSCENZA ED ESPERIENZA
FORMAZIONE A DISTANZA

TANTE "ETICHETTE": ID, LEARNING
TECHNOLOGIST, SVILUPPATORE...



NUOVA ANATOMIA DEL PROGETTISTA ELEARNING

11 FORMATORI DI DIVERSA ESTRAZIONE:

SCIENZE DELL'EDUCAZIONE

INFERMIERI

TECNICI RIABILITAZIONE PSICHIATRICA

TECNICI SANITARI RADIOLOGIA MEDICA

4 FORMATORI CON COMPETENZE E
ATTITUDINI PER LA PROGETTAZIONE
ELEARNING

PROPENSIONE AD INNOVAZIONE
E USO NUOVI STRUMENTI

RECETTIVITA' E DINAMISMO
DIGITALE

COMPETENZE DINAMICHE,
AGGIORNAMENTO CONTINUO



NON È "SUPPORTO TECNICO"

SUPERVISIONE

Spazio di consulenza e formazione
sul campo
per progettisti e tutor eLearning

programmazione
strumenti check list

- confronto metodologico
- co - progettazione riflessiva
- crescita professionale condivisa

Check list per preparazione riavvio progetti eLearning su piattaforma Moodle APSS

Validazione contenuti*

- ☐ contenuti validati dal Responsabile Scientifico/Comitato scientifico
- ☐ aggiornare [Cronoprogramma](#). Nel caso di ri - accreditamento aggiornare solo in relazione alla ri - validazione dei contenuti e inserire link al documento (email, verbale...) con cui è stato validato il corso

Progetto su Moodle

- ☐ ri editare il progetto
 - ☐ fare un nuovo corso sull'anno in corso
 - ☐ verificare funzionalità dei condizionamenti,
 - ☐ verificare la struttura,
 - ☐ verificare eventuali aggiornamenti legati all'anno in corso nelle sezioni di "comunicazione",
 - ☐ verificare le modalità di iscrizione: quali modalità di iscrizione sono state previste?
- ☒ rieditare la valutazione di apprendimento

Maschera di accreditamento ECM o maschera Eventi non accreditati

- ☐ predisporre **Locandina 2025** con tutte le informazioni previste
- ☐ predisporre **Calcolo durata FAD** per l'anno in corso. Nel caso non ci sia nessuna modifica rispetto al precedente accreditamento è possibile stampare per l'accREDITAMENTO lo stesso file aggiornato all'anno in corso.
- ☐ se già possibile (se PF già inseriti) predisporre la **maschera in www.ecmtrento.it** in "Inserisci" in cui non ci siano ancora i PF è possibile verificare la maschera dell'anno 2024 e apportare le modifiche
- ☐ verificare i periodi di erogazione e adeguarli nel cond...

Ciao _____

riprendono le "supervisioni eLearning" per il riavvio dei progetti e Learning su Moodle APSS.

In particolare nei primi mesi dell'anno per poter supportare l'avvio dei corsi sono state mappate (46 accreditate nel 2022 che verranno rinnovate nel 2023)abbiamo pianificato alcuni incontri di supervisione eLearning.

Come nota generale, in **gennaio** abbiamo previsto 20 slot da 1 ora (ci immedesimeremo in un'attività di supervisione) per ciascuna attività eLearning) in cui concentrare tutte le attività eLearning con coerenza con le attività definite che **devono** partire su febbraio.

Abbiamo previsto con te la data del _____ per la supervisione.

Quali sono gli obiettivi delle supervisioni?

- ☐ **Validazione metodologica del corso e Test/verifica piattaforma**: realizzazione metodologica e tecnica del corso su Moodle (progettazione degli elementi di comunicazione), test dell'attività, randomizzazione...)
- ☐ **Accreditamento ECM**: verifica dei dati di inserimento nella maschera di accreditamento (attività di tutoraggio, composizione della durata della FAD, verifica della coerenza tra quando si inserisce la maschera di accreditamento e quando si inserisce la maschera di accreditamento)

Chi sono i coinvolti? Progettista Moodle e/o Tutor Erogazione (+ Tutor dell'attività formativa)

I progettisti e/o i Tutor che seguiranno l'erogazione arrivano alla supervisione dell'AF fatta con committenza e comitato scientifico.

Output

Se tutto ok, il progetto può essere accreditato ed erogato. Se ci sono criticità, si procede successivamente al completamento da parte del progettista /tutor della supervisione anche asincrona prima dell'erogazione.

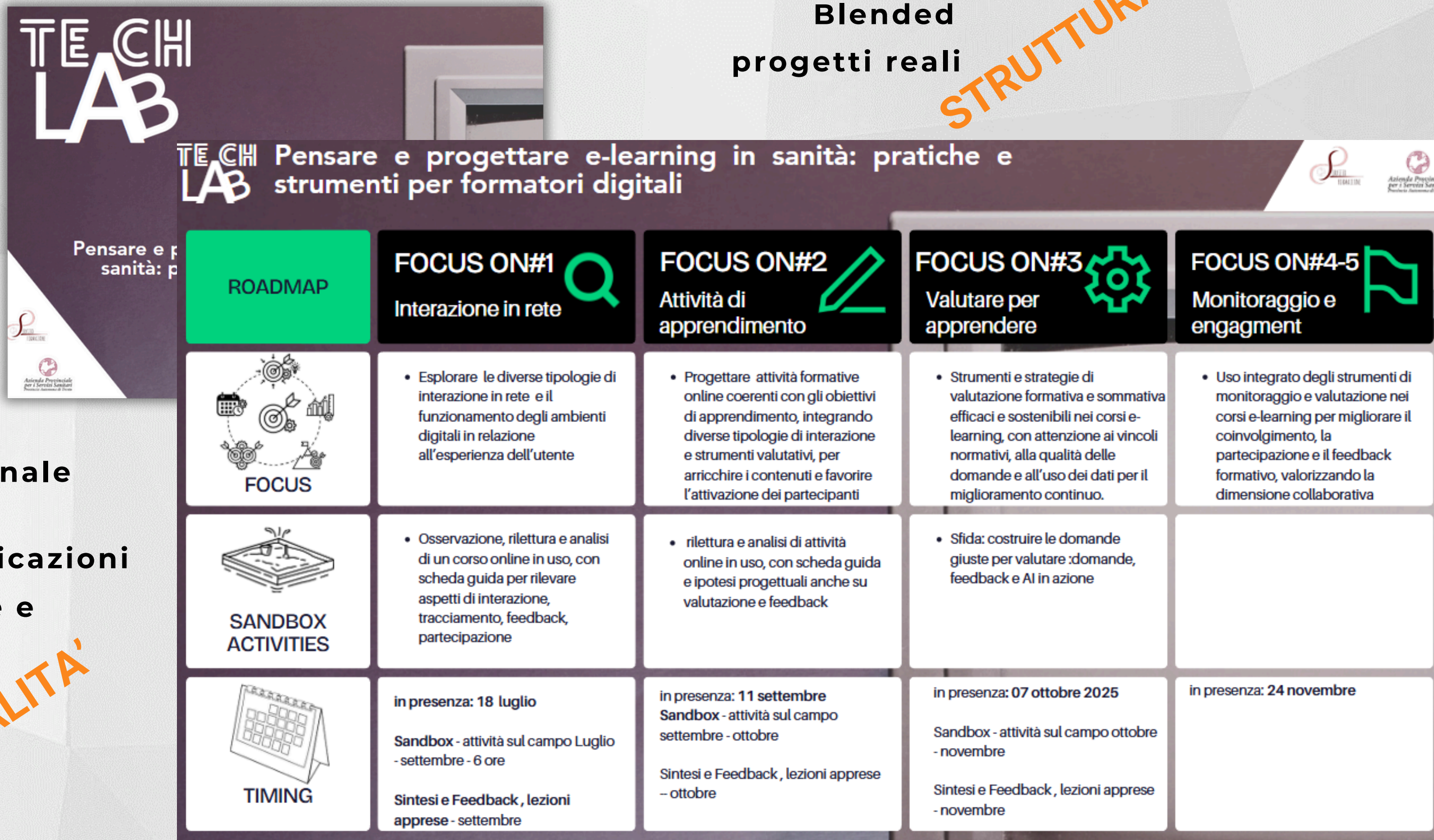
Per quanto riguarda i progetti da supervisionare il _____ di Gennaio, abbiamo pensato a questi in lista in accordo

A	B	C	D	E	F
Gennaio	Corsi	Partecipanti	Febbraio	Corsi	Partecipanti
15 gennaio 16.00 - 17.30	FAD Radioprotezione	Francesco Pamisano, Paola Guarise	01 febbraio 9.30 - 10.30	RIANIMO PEDIATRICO BASE - E-LEARNING A SUPPORTO DEL MANTENIMENTO DELLE COMPETENZE DI RCP NEL BAMBINO e RIANIMO neonatale	Francesco Pamisano, Nadia Santuari,
19 gennaio 9.00 - 12.00	riAniMO adulto - eLearning a supporto del mantenimento delle competenze di RCP nel paziente adulto	Francesco Pamisano, Nadia Santuari, Stefania Capuzzelli	01 febbraio 10.30 - 12.30	Corsi Sicurezza - Radioprotezione	Francesco Pamisano, Paola Guarise
24 Gennaio 14.00 - 15.30	FAD Radioprotezione	Francesco Pamisano, Paola Guarise	08 febbraio 9.30 - 12.30	Corsi Sicurezza - Radioprotezione	Francesco Pamisano, Paola Guarise
			15 febbraio 9.30 - 11.00	Autovalutazione conoscenze BFI; Panfu KIT indagine epi e contact tracing; stato lavori fad Politica BFI / FAD AVA	Francesco Pamisano, Tina Pelanda
			15 febbraio 11.00 - 12.30	FAD Laser	Francesco Pamisano, Paola Guarise
			19 febbraio 15.00 - 16.00	BFI	Francesco Pamisano, Tina Pelanda
			22 febbraio 9.30 - 11.00	stato lavori fad Politica BFI	Francesco Pamisano, Tina Pelanda

Pensare e progettare e-learning in sanità: pratiche e strumenti per formatori digitali

Blended
progetti reali

STRUTTURA



Comunità professionale

Interrogarsi su implicazioni pedagogiche, etiche e relazionali

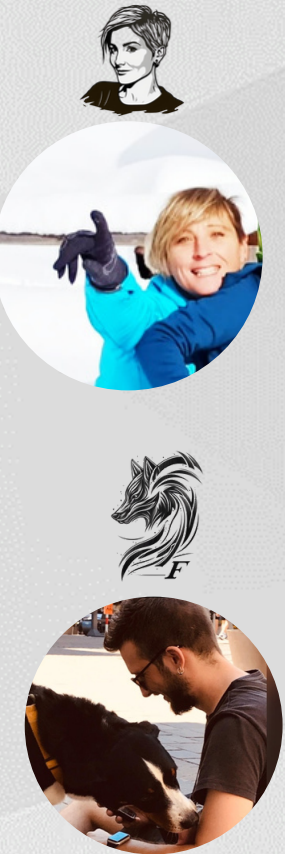
FINALITA'

UNA POSSIBILE RUBRICA DELLE COMPETENZE PER IL FORMATORE DIGITALE IN SANITÀ



co - progettare la formazione continua dei professionisti della salute in setting sanitari con il digitale

LA QUALITA' SI COLTIVA OGNI
GIORNO
IN COMUNITA' PROFESSIONALI,
INTERROGANDOSI



Grazie.....

Joint with...

Unità di coordinamento Formazione digitale
e innovazione didattica - Servizio
Formazione

Nadia, Anastasia, Eralda, Ilaria